

# Technisches Datenblatt

Produktmerkmale



## Tunnelspülmaschine 120 Körbe / h Kaltwasser, Ausgang links

<b>Modell</b>	<b>SAP -Code</b>	00013727
---------------	------------------	----------



- Kostenlos zum Produkt: 1x RM Clean+ 12 kg (00012271) und 1x RM Rinse+ 10 kg (00012273)
- Anzeigetyp: LED-Schnittstelle ProSmart
- Anzahl der Programme: 2
- Anzahl der Haut: 2
- Maximale Rack -Feed [Racks/H]: 120
- Türkläre Höhe [MM]: 450
- Korbgröße [mm]: 500 x 500
- Wasserverbrauch des Wasch zyklus [l/Korb]: 1,3 - 2,7
- Waschzykluszeit [s/Korb]: 30 - 60
- Waschmittel- und Spülenpumpensystem: ProDose - genaue Dosierung mittels Peristaltikpumpe (Schlauchpumpe)
- Pumpentyp waschen: Zweiweg - DuoFlow
- Waschmittelspender: Ja
- AID -Dispenser ausspülen: Ja

<b>SAP -Code</b>	00013727	<b>Kesselleistung [KW]</b>	16.000
<b>Netzbreite [MM]</b>	1150	<b>Beckenvolumen [l]</b>	70
<b>Nettentiefe [MM]</b>	770	<b>Panzerleistung [KW]</b>	10.500
<b>Nettohöhe [MM]</b>	1615	<b>Wasserverbrauch des Wasch zyklus [l/Korb]</b>	1,3 - 2,7
<b>Nettogewicht / kg]</b>	176.00	<b>Waschzykluszeit [s/Korb]</b>	30 - 60
<b>Power Electric [KW]</b>	28.500	<b>Maximale Rack -Feed [Racks/H]</b>	120
<b>Wird geladen</b>	400 V / 3N - 50 Hz	<b>Türkläre Höhe [MM]</b>	450
<b>Kesselkapazität [l]</b>	17.00	<b>Korbgröße [mm]</b>	500 x 500

# Technisches Datenblatt

Technische Zeichnung

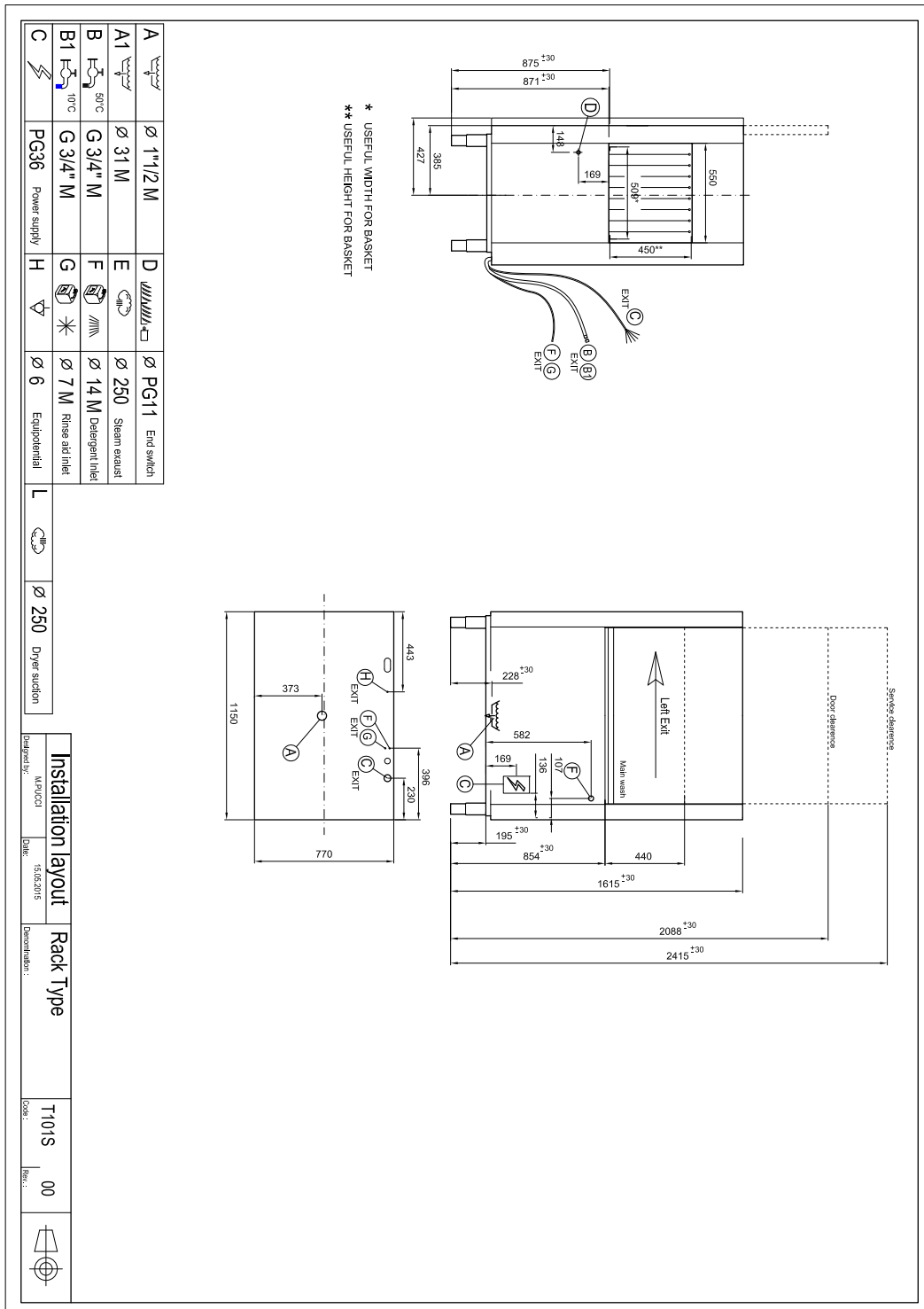


Tunnelpülmaschine 120 Körbe / h Kaltwasser, Ausgang links

Modell

SAP -Code

00013727





### Tunnelspülmaschine 120 Körbe / h Kaltwasser, Ausgang links

Modell

SAP -Code

00013727

1

#### Außenhülle des Edelstahls

Eine runde Konstruktion aus Edelstahl, abgerundeten Kanten, tief eingestellte Badewanne

- Einfache Reinigung, hoher hygienischer Standard, langes Leben

2

#### Anzeige

Probe 4 Lokales Display + 2 LED -Formteile

- Einfach zu bedienender Geschirrspülerbetrieb
- Kontinuierliche Informationen über den Status des Waschzyklus
- Diagnostik im Falle eines Defekts

3

#### Reinigungsmittel

Zwei Reinigungsmittel des Waschens und Spülens

- Präzise Dosierung der Chemie durch herausausdünste - präzise Dosierungssystemdosis und Spülenmittel mithilfe einer peristaltischen Pumpeneinstellungswerte über das Bedienfeld aus Spülen

4

#### Doppelfiltersystem

Die Kammer und der Abfallfilter werden zusammen mit dem Archimedes -System bereitgestellt - das Entwässerungssystem mit erhöhter Effizienz der Wasserreinigung

- höhere Waschmitteleffizienz
- Längeres Leben Bad

5

#### Energie sparen

Energyavaving -System spart Energie aufgrund der Kesseltemperaturabsenkung

- Einsparmaßnahmen

6

#### Zerbrechliche Gerichte

Softstart -System des allmählichen Starts von Reinigungsmitteln zum Schutz fragiler Gerichte

- Schützt das Glas auf dem Stiel und anderen zerbrechlichen Gerichten

7

#### Doppelte Schale

Edelstahlkonstruktion mit isoliertem Doppel

- stiller Verkehr
- Energie sparen

8

#### Hitze

Das Leistungsmanagement ermöglicht den aktuellen Ablauf des Kesselkörpers und der Badewanne

- Eine schnellere Wärme beginnt eine bequemere Kontrolle

9

#### Schiebersystem

Schiebersystem verschiebt Körbe über einzelne Waschzonen Die Möglichkeit, das Laufwerk mit automatischen Tischen zu verbinden

- Eine schnelle Verteilung von schmutzigen Gerichten

10

#### Möglichkeit der Genesung

Sparen Sie bis zu 40% der Kesselergie verbessert die Komfortumgebung des Arbeitsplatzes ohne Dampf spart Wasser

- Energie- und Wasserkosten sparen; ökologisches System; Sicheres System; angenehmer Arbeitsplatz

# Technisches Datenblatt

technische Parameter



## Tunnelspülmaschine 120 Körbe / h Kaltwasser, Ausgang links

**Modell**

**SAP -Code**

00013727

**1. SAP -Code:**

00013727

**2. Netzbreite [MM]:**

1150

**3. Nettentiefe [MM]:**

770

**4. Nettohöhe [MM]:**

1615

**5. Nettogewicht / kg:**

176.00

**6. Bruttobreite [MM]:**

1280

**7. Grobtiefe [MM]:**

920

**8. Bruttohöhe [MM]:**

1800

**9. Bruttogewicht [kg]:**

202.00

**10. Gerätetyp:**

Elektrisches Gerät

**11. Steuertyp:**

digital

**12. Material:**

AISI 304

**13. Power Electric [KW]:**

28.500

**14. Wird geladen:**

400 V / 3N - 50 Hz

**15. Anzahl der Programme:**

2

**16. Öffnung des Geräts:**

ausziehbar nach oben

**17. Türkläre Höhe [MM]:**

450

**18. Einlassdruck [bar]:**

2-4

**19. Verstellbare Füße:**

Ja

**20. Anzahl der Haut:**

2

**21. Modularer Aufbau:**

Ja

**22. Vorgewaschenmodul:**

Nein

**23. Maximale Rack -Feed [Racks/H]:**

120

**24. Selbstverschlusszyklus:**

Nein

**25. Kesselkapazität [l]:**

17.00

**26. Kesselleistung [KW]:**

16.000

**27. Beckenvolumen [l]:**

70

**28. Panzerleistung [KW]:**

10.500

# Technisches Datenblatt

technische Parameter



## Tunnelspülmaschine 120 Körbe / h Kaltwasser, Ausgang links

Modell

SAP -Code

00013727

### 29. Anzahl der Waschen des Waschens:

3

### 30. Anzahl der Spülen von Armen:

2

### 31. Waschartyp:

starr

### 32. Armmaterial waschen:

Edelstahl

### 33. Atmosphärischer Kessel mit Spülenpumpe:

Nein

### 34. Armtyp ausspülen:

starr

### 35. Armmaterial abspülen:

Edelstahl

### 36. Tief gezogener Panzer:

Ja

### 37. Rackunterstützung:

geschweißt

### 38. Tankoberflächensimer:

Edelstahl

### 39. Kessel -Thermostat einstellen:

Ja

### 40. Korbkapazität:

60-120

### 41. Waschmittel- und Spülenpumpensystem:

ProDose - genaue Dosierung mittels Peristaltikpumpe (Schlauchpumpe)

### 42. Elektroventil heißes Wasser:

Ja

### 43. Korbgröße [mm]:

500 x 500

### 44. Min Versorgungswassertemperatur [° C]:

10

### 45. Maximale Versorgungswassertemperatur [° C]:

40

### 46. Anzeigetyp:

LED-Schnittstelle ProSmart

### 47. USB-Anschluss:

Ja, für die Aktualisierung der Firmware

### 48. Selbstdiagnostik:

Ja

### 49. Doppelspülung:

Nein

### 50. Pumpentyp waschen:

Zweiweg - DuoFlow

### 51. Waschmittelspender:

Ja

### 52. AID -Dispenser ausspülen:

Ja

### 53. Wasserverbrauch des Wasch zyklus [l/Korb]:

1,3 - 2,7

### 54. Waschzykluszeit [s/Korb]:

30 - 60

### 55. Wassertemperatur ausspülen [° C]:

80

### 56. Standardausrüstung für das Gerät:

1x Gläserkorb, 1x Tellerkorb, 1x Besteckkorb

# Technisches Datenblatt

technische Parameter



Tunnelspülmaschine 120 Körbe / h Kaltwasser, Ausgang links

Modell

SAP -Code

00013727

**57. Programm Prospeed:**

Nein

**58. Programmprofi:**

Nein

**59. Programmprofi 2:**

Nein

**60. Programmprofi 4:**

Nein

**61. Programmprofi 6:**

Nein

**62. Programmprofi 8:**

Nein

**63. Programmprofi 10:**

Nein

**64. Programmprotemp:**

Nein

**65. Programmprofis:**

Nein

**66. Programm proclean:**

Nein

**67. Programmprodrain:**

Nein

**68. Programm Proeco:**

Nein

**69. Programm neigend:**

Nein

**83. Programmbrille:**

Nein

**70. Programm verlängert:**

Nein

**71. Programm Proglass:**

Nein

**72. Programmplatten:**

Nein

**73. Programm Procold:**

Nein

**74. Programm Prowater:**

Nein

**75. Programm proaktiv:**

Nein

**76. Programm proaktiv 5:**

Nein

**77. Programm proaktiv 7:**

Nein

**78. Programm Prosteel:**

Nein

**79. Programmprozess:**

Nein

**80. Programm hohe Kapazität:**

Ja

**81. Programm Allgemeiner Zweck:**

Nein

**82. Programm verlängerter Kontakt (DIN 10534):**

Ja

**85. Wasserversorgungsanschluss:**

3/4"

# Technisches Datenblatt

technische Parameter



Tunnelspülmaschine 120 Körbe / h Kaltwasser, Ausgang links

Modell

SAP -Code

00013727

## 84. Querschnitt der Leiter CU [mm<sup>2</sup>]:

10

– Výkon (kW): 5,7-6,6 (230 V); 9,8-11 (400 V)

## 86. Durchmesser Nominal:

DN 50